

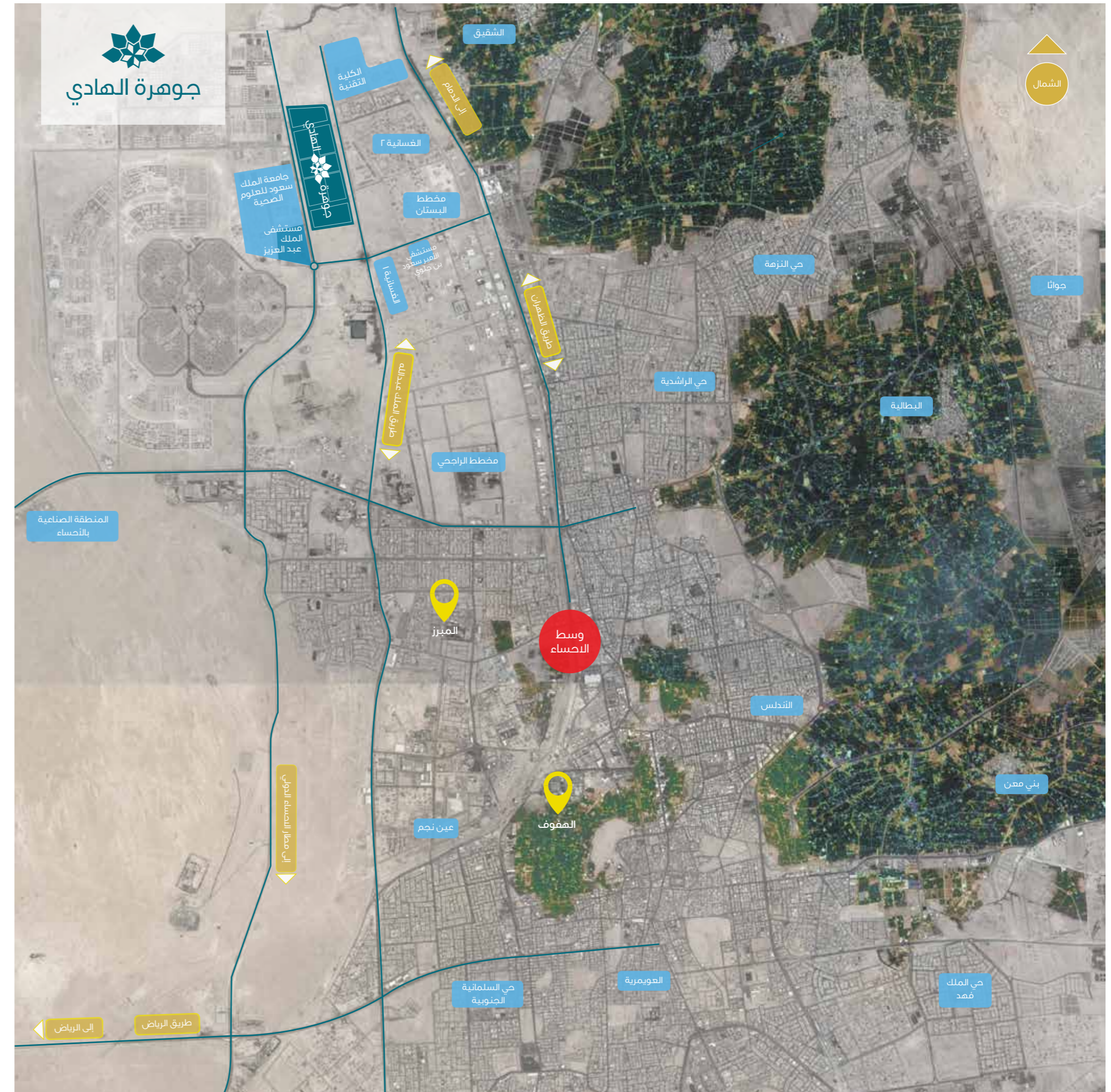


جوهرة المادي

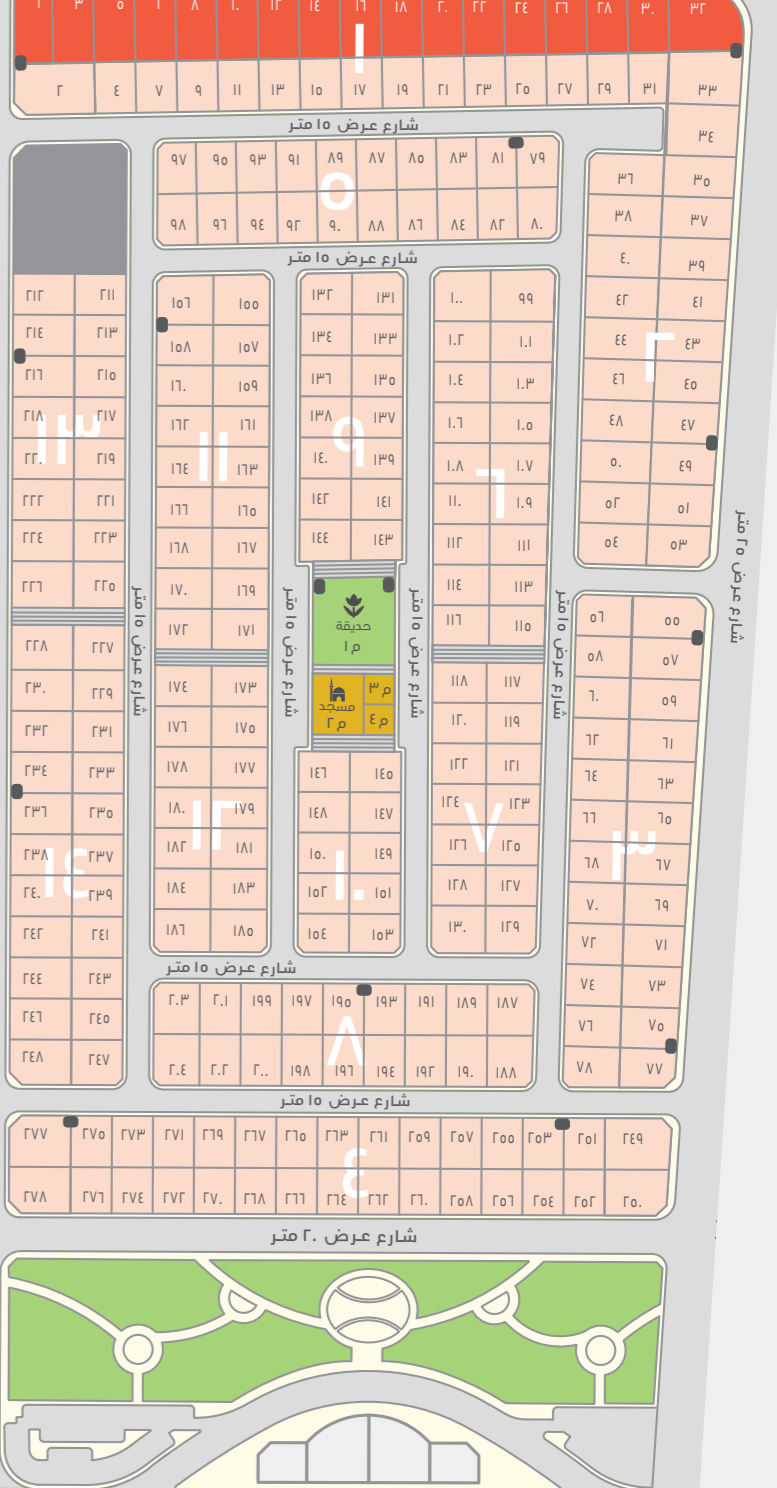
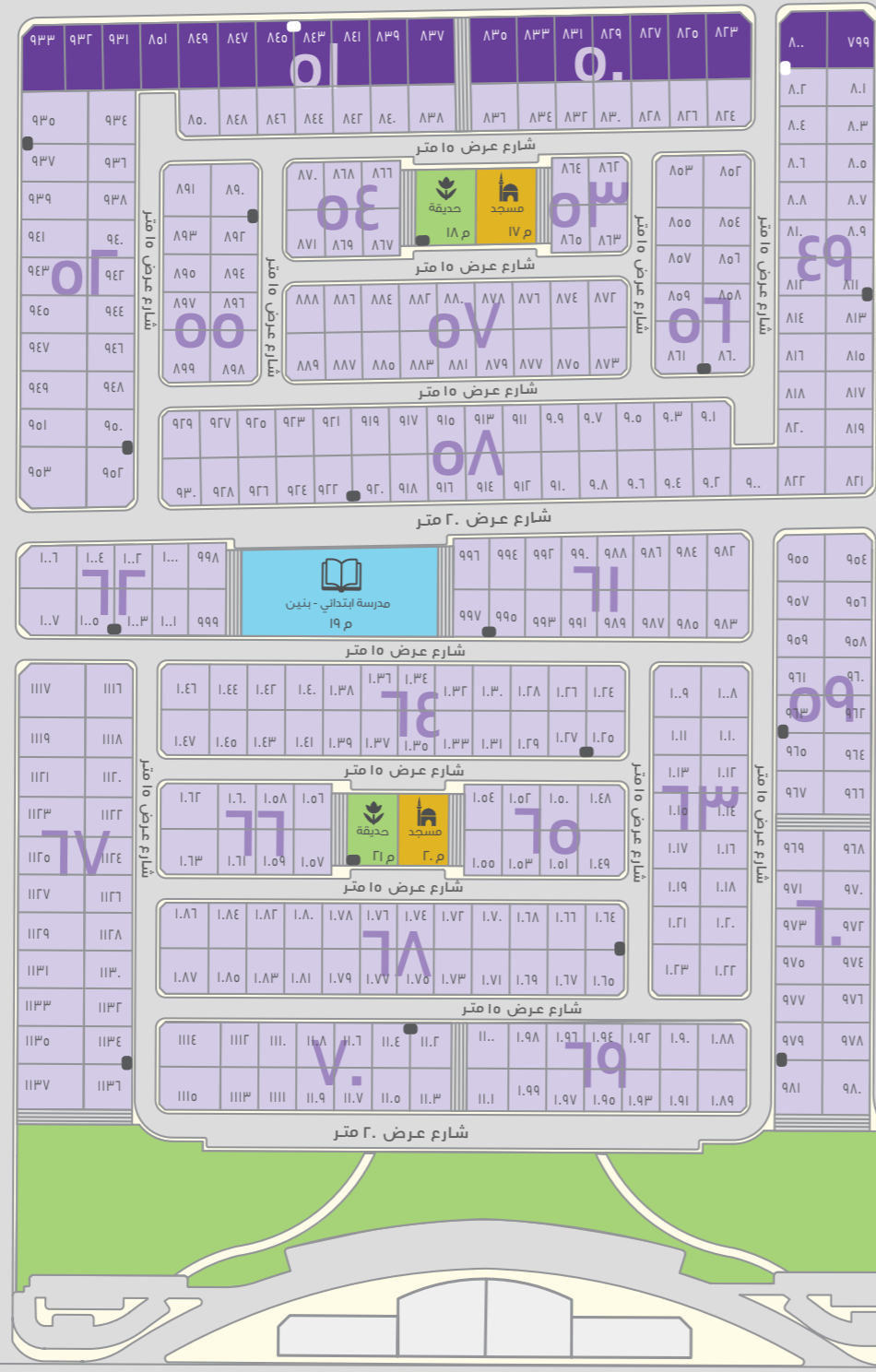
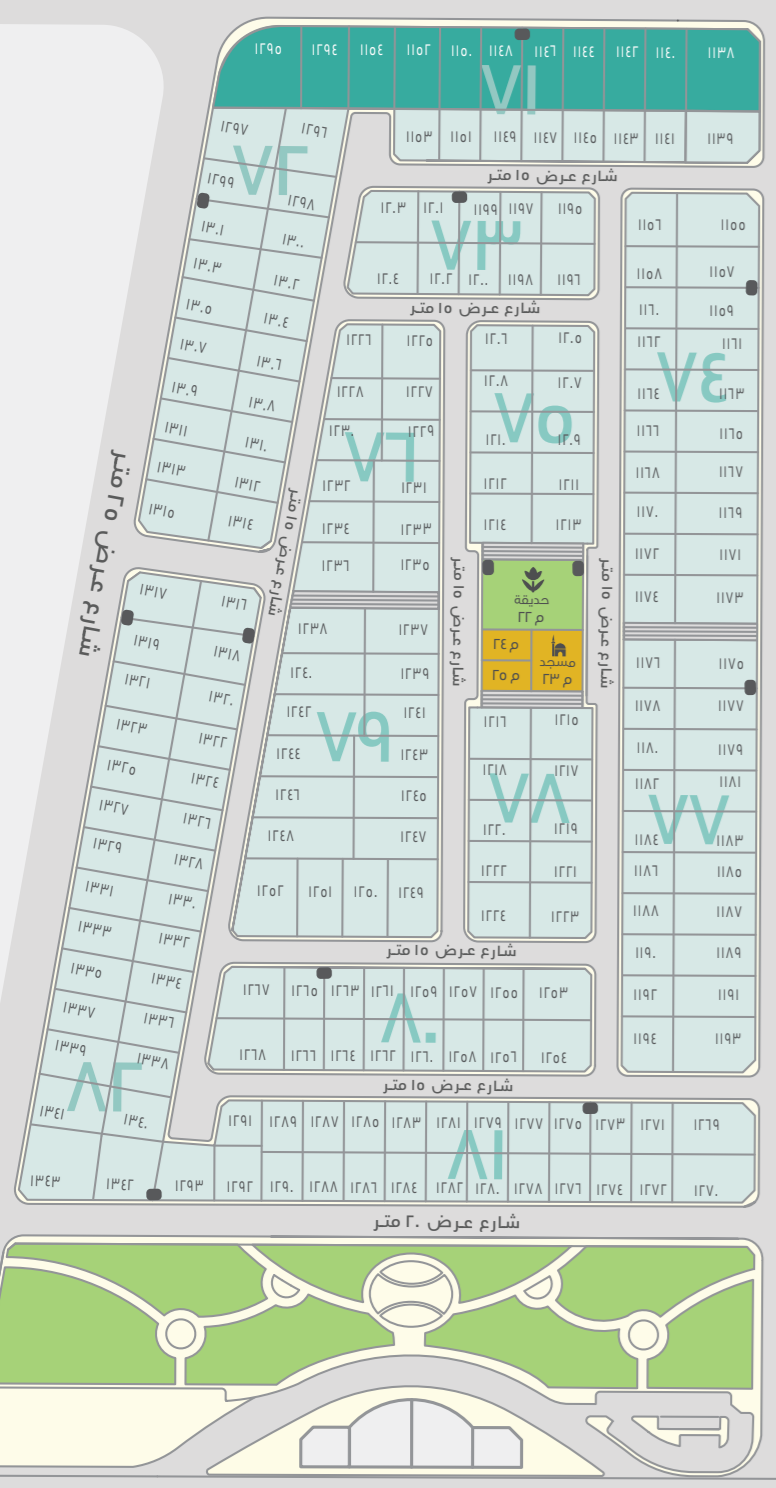
المخطط الرئيسي

مخطط معتمد رقم ٤/١٧٤

المساحة المناسبة لك



شارع عرض ٦ متر



شارع عرض ٦ متر

- غرفة كهرباء
- سكنية
- تجارية

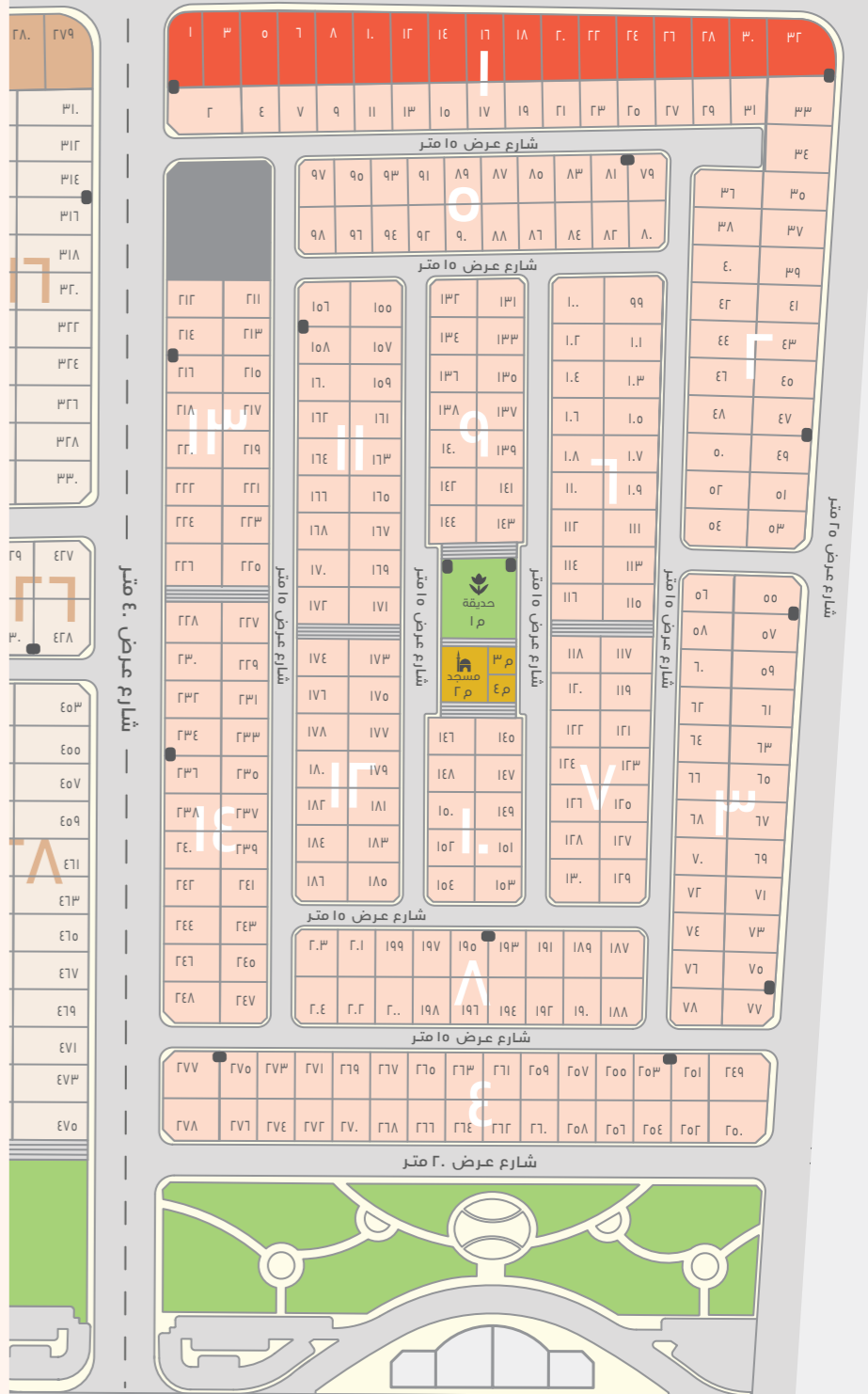
- سكنية
- تجارية

- سكنية
- تجارية

- سكنية
- تجارية

- سكنية
- تجارية

شارع عرض 1. متر



شارع عرض 1. متر



رقم الأرض	المساحة	الشمال	الشرق	الجنوب	القرب
بلد 1 (المساحة 11,811.8 م²)					
1	716,79	3,24	23,8	4,...	19,...
2	907,...	5,...	39,...	50,...	39,07
3	8,...	4,...	4,...	4,...	4,...
4	5,...	2,5,...	2,5,...	2,5,...	2,5,...
5	8,...	4,...	4,...	4,...	4,...
6	793,03	4,...	39,33	4,...	4,...
7	5,...	5,...	5,...	5,...	5,...
8	779,73	39,33	38,14	4,...	4,...
9	5,...	5,...	5,...	5,...	5,...
10	710,93	38,14	37,90	4,...	4,...
11	5,...	5,...	5,...	5,...	5,...
12	702,12	37,90	37,67	4,...	4,...
13	5,...	5,...	5,...	5,...	5,...
14	738,3	37,67	37,67	4,...	4,...
15	5,...	5,...	5,...	5,...	5,...
16	724,0	37,07	35,88	4,...	4,...
17	5,...	5,...	5,...	5,...	5,...
18	711,7	35,88	35,88	4,...	4,...
19	5,...	5,...	5,...	5,...	5,...
20	767,89	35,19	34,0	4,...	4,...
21	5,...	5,...	5,...	5,...	5,...
22	783,9	34,0	33,81	4,...	4,...
23	5,...	5,...	5,...	5,...	5,...
24	719,28	33,81	33,12	4,...	4,...
25	5,...	5,...	5,...	5,...	5,...
26	700,47	33,12	32,43	4,...	4,...
27	5,...	5,...	5,...	5,...	5,...
28	741,77	32,43	31,74	4,...	4,...
29	5,...	5,...	5,...	5,...	5,...
30	737,87	31,74	31,05	4,...	4,...
31	480,77	31,05	30,33	4,...	4,...
32	1,10,49	31,05	30,04	4,...	4,...
33	899,78	30,04	29,31	4,...	4,...
بلد 2 (المساحة 14,128.12 م²)					
34	807,22	20,13	34,01	4,...	4,...
35	811,93	4,97	4,97	4,...	4,...
36	590,0	3,...	3,...	4,...	4,...
37	797,33	4,23	4,23	4,...	4,...
38	7,...	3,...	3,...	4,...	4,...
39	782,72	39,0	38,77	4,...	4,...
40	7,...	3,...	3,...	4,...	4,...
41	718,12	38,77	38,77	4,...	4,...
42	7,...	3,...	3,...	4,...	4,...
43	703,02	38,4	37,31	4,...	4,...
44	7,...	3,...	3,...	4,...	4,...
45	738,91	37,31	37,31	4,...	4,...
46	7,...	3,...	3,...	4,...	4,...
47	717,32	37,08	36,08	4,...	4,...
48	7,...	3,...	3,...	4,...	4,...
49	727,90	35,80	35,80	4,...	4,...
50	7,...	3,...	3,...	4,...	4,...
51	790,1	35,12	34,09	4,...	4,...
52	7,...	3,...	3,...	4,...	4,...
53	778,...	34,39	34,39	4,...	4,...
54	590,0	3,...	3,...	4,...	4,...
بلد 3 (المساحة 14,187.87 م²)					
55	780,01	35,71	35,71	4,...	4,...
56	500,0	4,...	4,...	4,...	4,...
57	783,12	34,88	34,88	4,...	4,...
58	500,0	4,...	4,...	4,...	4,...

رقم الأرض	المساحة	الشمال	الشرق	الجنوب	القرب
بلد 4 (المساحة 7,442.14 م²)					
117	067,72	19,70	17,92	19,70	17,92
118	011,4	19,70	17,92	19,70	17,92
119	037,14	19,70	17,92	19,70	17,92
120	021,4	19,70	17,92	19,70	17,92
121	027,77	19,70	17,92	19,70	17,92
122	011,4	19,70	17,92	19,70	17,92
123	018,19	19,70	17,92	19,70	17,92
124	011,4	19,70	17,92	19,70	17,92
125	08,7	19,70	17,92	19,70	17,92
126	011,4	19,70	17,92	19,70	17,92
127	011,4	19,70	17,92	19,70	17,92
128	011,4	19,70	17,92	19,70	17,92
129	019,8	19,70	17,92	19,70	17,92
130	017,12	19,70	17,92	19,70	17,92
بلد 5 (المساحة 7,181.2 م²)					
79	0,...	18,28	18,28	19,70	18,28
80	497,0	19,70	19,70	19,70	19,70
81	487,0	19,70	19,70	19,70	19,70
82	487,0	19,70	19,70	19,70	19,70
83	487,0	19,70	19,70	19,70	19,70
84	487,0	19,70	19,70	19,70	19,70
85	487,0	19,70	19,70	19,70	19,70
86	487,0	19,70	19,70	19,70	19,70
87	487,0	19,70	19,70	19,70	19,70
88	487,0	19,70	19,70	19,70	19,70
89	487,0	19,70	19,70	19,70	19,70
90	487,0	19,70	19,70	19,70	19,70
91	487,0	19,70	19,70	19,70	19,70
92	487,0	19,70	19,70	19,70	19,70
93	487,0	19,70	19,70	19,70	19,70
94	487,0	19,70	19,70	19,70	19,70
95	487,0	19,70	19,70	19,70	19,70
96	487,0	19,70	19,70	19,70	19,70
97	487,0	19,70	19,70	19,70	19,70
98	487,0	19,70	19,70	19,70	19,70
بلد 6 (المساحة 1,377.0 م²)					
99	78,82	24,84	24,84	24,84	24,84
100	763,9	24,84	24,84	24,84	24,84
101	7,...	24,84	24,84	24,84	24,84
102	7,...	24,84	24,84	24,84	24,84
103	7,...	24,84	24,84	24,84	24,84
104	7,...	24,84	24,84	24,84	24,84
105	7,...	24,84	24,84	24,84	24,84
106	763,9	24,84	24,84	24,84	24,84
107	7,...	24,84	24,84	24,84	24,84
108	7,...	24,84	24,84	24,84	24,84
109	7,...	24,84	24,84	24,84	24,84
110	7,...	24,84	24,84	24,84	24,84
111	7,...	24,84	24,84	24,84	24,84
112	7,...	24,84	24,84	24,84	24,84
113	7,...	24,84	24,84	24,84	24,84
114	7,...	24,84	24,84	24,84	24,84
115	7,...	24,84	24,84	24,84	24,84
116	7,...	24,84	24,84	24,84	24,84

رقم الأرض	المساحة	الشمال	الشرق	الجنوب	القرب
بلد 7 (المساحة 7,442.14 م²)					
117	067,72	19,70	17,92	19,70	17,92
118	011,4	19,70	17,92	19,70	17,92
119	037,14	19,70	17,92	19,70	17,92
120	021,4	19,70	17,92	19,70	17,92
121	027,77	19,70	17,92	19,70	17,92
122	011,4	19,70	17,92	19,70	17,92
123	018,19	19,70	17,92	19,70	17,92
124	011,4	19,70	17,92	19,70	17,92
125	08,7	19,70	17,92	19,70	17,92
126	011,4	19,70	17,92	19,70	17,92
127	011,4	19,70	17,92	19,70	17,92
128	011,4	19,70	17,92	19,70	17,92
129	019,8	19,70	17,92	19,70	17,92
130	017,12	19,70	17,92	19,70	17,92
بلد 8 (المساحة 7,181.2 م²)					
131	0,...	18,28	18,28	19,70	18,28
132	497,0	19,70	19,70	19,70	19,70
133	487,0	19,70	19,70	19,70	19,70
134	487,0	19,70	19,70	19,70	19,70
135	487,0	19,70	19,70	19,70	19,70
136	487,0	19,70	19,70	19,70	19,70
137	487,0	19,70	19,70	19,70	19,70
138	487,0	19,70	19,70	19,70	19,70
139	487,0	19,70	19,70	19,70	19,70
140	487,0	19,70	19,70	19,70	19,70
141	487,0	19,70	19,70	19,70	19,70
142	487,0	19,70	19,70	19,70	19,70
143	487,0	19,70	19,70	19,70	19,70
144	487,0	19,70	19,70	19,70	19,70
بلد 9 (المساحة 7,181.2 م²)					
145	0,...	18,28	18,28	19,70	18,28
146	497,0	19,70	19,70	19,70	19,70
147	487,0	19,70	19,70	19,70	19,70
148	487,0	19,70	19,70	19,70	19,70
149	487,0	19,70	19,70	19,70	19,70
150	487,0	19,70	19,70	19,70	19,70
151	487,0	19,70	19,70	19,70	19,70
152	487,0	19,70	19,70	19,70	19,70
153	487,0	19,70	19,70	19,70	19,70
154	487,0	19,70	19,70	19,70	19,70
155	487,0	19,70	19,70	19,70	19,70
156	487,0	19,70	19,70	19,70	19,70
157	487,0	19,70	19,70	19,70	19,70
158	487,0	19,70	19,70	19,70	19,70
159	487,0	19,70	19,70	19,70	19,70
160	487,0	19,70	19,70	19,70	19,70
161	487,0	19,70	19,70	19,70	19,70
162	487,0	19,70	19,70	19,70	19,70
163	487,0	19,70	19,70	19,70	19,70
164	487,0	19,70	19,70	19,70	19,70
165	487,0	19,70	19,70	19,70	19,70
166	487,0	19,70	19,70	19,70	19,70
167	487,0	19,70	19,70	19,70	19,70
168	487,0	19,70	19,70	19,70	19,70
169	487,0	19,70	19,70	19,70	19,70
170	487,0	19,70	19,70	19,70	19,70
171	487,0	19,70	19,70	19,70	19,70
172</					

شارع عرض 1.6 متر



شارع عرض 1.6 متر



★ نصف غرفة كهرباء

Table with 6 columns: رقم الأرض (Plot No.), المساحة (Area), الشمال (North), الشرق (East), الجنوب (South), الغرب (West). It lists various plots with their respective areas and coordinates.

Table with 6 columns: رقم الأرض (Plot No.), المساحة (Area), الشمال (North), الشرق (East), الجنوب (South), الغرب (West). It lists various plots with their respective areas and coordinates.

Table with 6 columns: رقم الأرض (Plot No.), المساحة (Area), الشمال (North), الشرق (East), الجنوب (South), الغرب (West). It lists various plots with their respective areas and coordinates.

Table with 6 columns: رقم الأرض (Plot No.), المساحة (Area), الشمال (North), الشرق (East), الجنوب (South), الغرب (West). It lists various plots with their respective areas and coordinates.

Table with 6 columns: رقم الأرض (Plot No.), المساحة (Area), الشمال (North), الشرق (East), الجنوب (South), الغرب (West). It lists various plots with their respective areas and coordinates.

Table with 6 columns: رقم الأرض (Plot No.), المساحة (Area), الشمال (North), الشرق (East), الجنوب (South), الغرب (West). It lists various plots with their respective areas and coordinates.

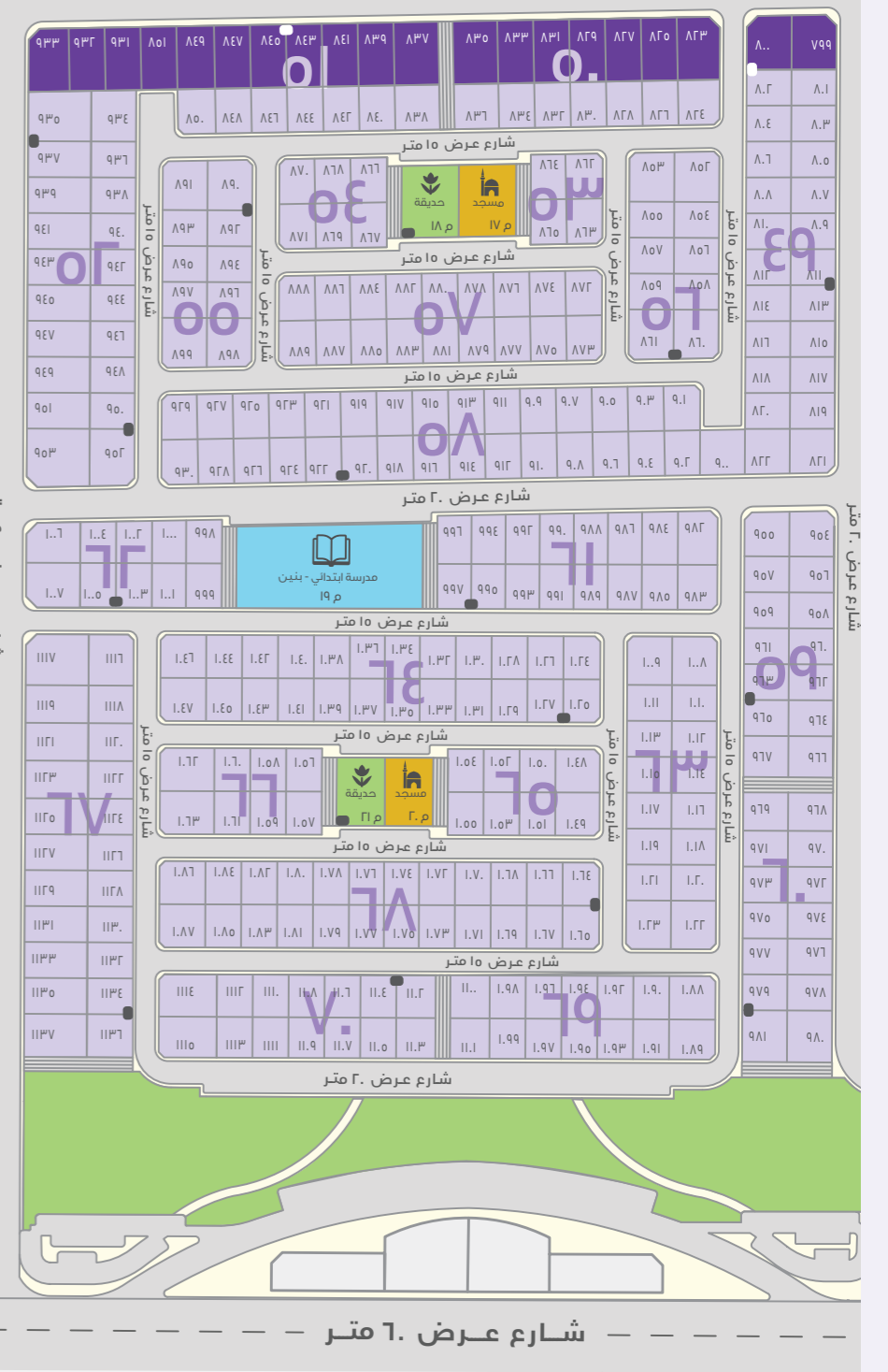


رقم الأرض	المساحة	الشمال	الشرق	الجنوب	الغرب
بلك 38 (المساحة 19,244,32 م ²)					
711	9,1,37
712	123,7
713	79,4
714	548,38
715	783,3
716	555,7
717	783,3
718	555,7
719	79,4
720	555,7
721	79,4
722	555,7
723	79,4
724	555,7
725	79,4
726	555,7
727	79,4
728	555,7
729	79,4
730	555,7
731	79,4
732	555,7
733	783,3
734	555,7
735	783,3
736	555,7
737	783,3
738	765,88
بلك 39 (المساحة 11,180,61 م ²)					
739	784,3
740	98,29
741
742
743
744
745
746
747
748
749
750
751
752
753
754
755
756
757
758
759
760
761
762
763
764
765
766
767
768
769
770
771
772
773
774
775
776
777
778
779
780
781
782
783
784
785
786
787
788
789
790
791
792
793
794
795
796
797
798
799
800
801
802
803
804
805
806
807
808
809
810
811
812
813
814
815
816
817
818
819
820
821
822
823
824
825
826
827
828
829
830
831
832
833
834
835
836
837
838
839
840
841
842
843
844
845
846
847
848
849
850
851
852
853
854
855
856
857
858
859
860
861
862
863
864
865
866
867
868
869
870
871
872
873
874
875
876
877
878
879
880
881
882
883
884
885
886
887
888
889
890
891
892
893
894
895
896
897
898
899
900

رقم الأرض	المساحة	الشمال	الشرق	الجنوب	الغرب
بلك 40 (المساحة 19,244,32 م ²)					
711	9,1,37
712	123,7
713	79,4
714	548,38
715	783,3
716	555,7
717	783,3
718	555,7
719	79,4
720	555,7
721	79,4
722	555,7
723	79,4
724	555,7
725	79,4
726	555,7
727	79,4
728	555,7
729	79,4
730	555,7
731	79,4
732	555,7
733	783,3
734	555,7
735	783,3
736	555,7
737	783,3
738	765,88
بلك 41 (المساحة 11,180,61 م ²)					
739	784,3
740	98,29
741
742
743
744		



شارع عرض ٦ متر



شارع عرض ٦ متر



Table of plot numbers and prices for the 6m wide street block. Columns include plot number, price, and area. The table is organized into sections for different plot sizes and features like electricity rooms.

Table of plot numbers and prices for the 6m wide street block. Columns include plot number, price, and area. The table is organized into sections for different plot sizes and features like electricity rooms.

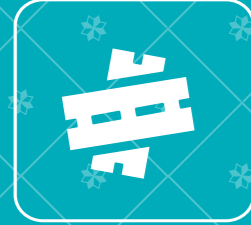
Table of plot numbers and prices for the 6m wide street block. Columns include plot number, price, and area. The table is organized into sections for different plot sizes and features like electricity rooms.

Table of plot numbers and prices for the 6m wide street block. Columns include plot number, price, and area. The table is organized into sections for different plot sizes and features like electricity rooms.

Table of plot numbers and prices for the 6m wide street block. Columns include plot number, price, and area. The table is organized into sections for different plot sizes and features like electricity rooms.

Table of plot numbers and prices for the 6m wide street block. Columns include plot number, price, and area. The table is organized into sections for different plot sizes and features like electricity rooms.

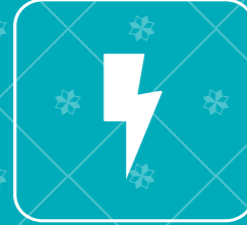
الخدمات



الطرق



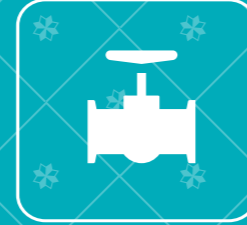
الهاتف



الكهرباء



الإضاءة



الصحى
الصرف



الماء

تابعونا على



الملاك والمطورون



٠١٣-٨٣٤٤.٧٧
٠١٣-٥٩٣١٦٦٦



٠١٣-٨١٧.٦٢٥
٠١٣-٨١٧٨٤٢١



٠١٣-٥٣٦.١٢٣
٠١٣-٥٣.٧٨٢٢



٠١٣-٨٣٤٤.٧

تنفيذ أعمال
البنية التحتية



٠١٣-٨٣٣٤٤٣٤

إشراف المكتب
الاستشاري الهندسي



٠١٣-٥٨٢٦٢٢٦

jawharatalhadi.com